

Documentation ouverte du SNDS

**Faciliter la collaboration entre tous les utilisateurs
pour exploiter le SNDS**

Meetup SNDS #1 - 2019.03.27
Anne Cuerq - INDS
Pierre-Alain Jachiet - DREES

Qu'est-ce que le SNDS ?

Soins de ville - SNIIRAM



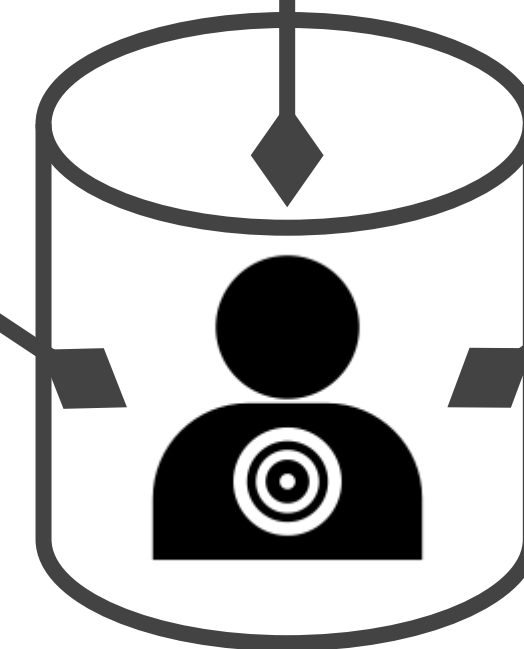
Hôpital - PMSI



atih

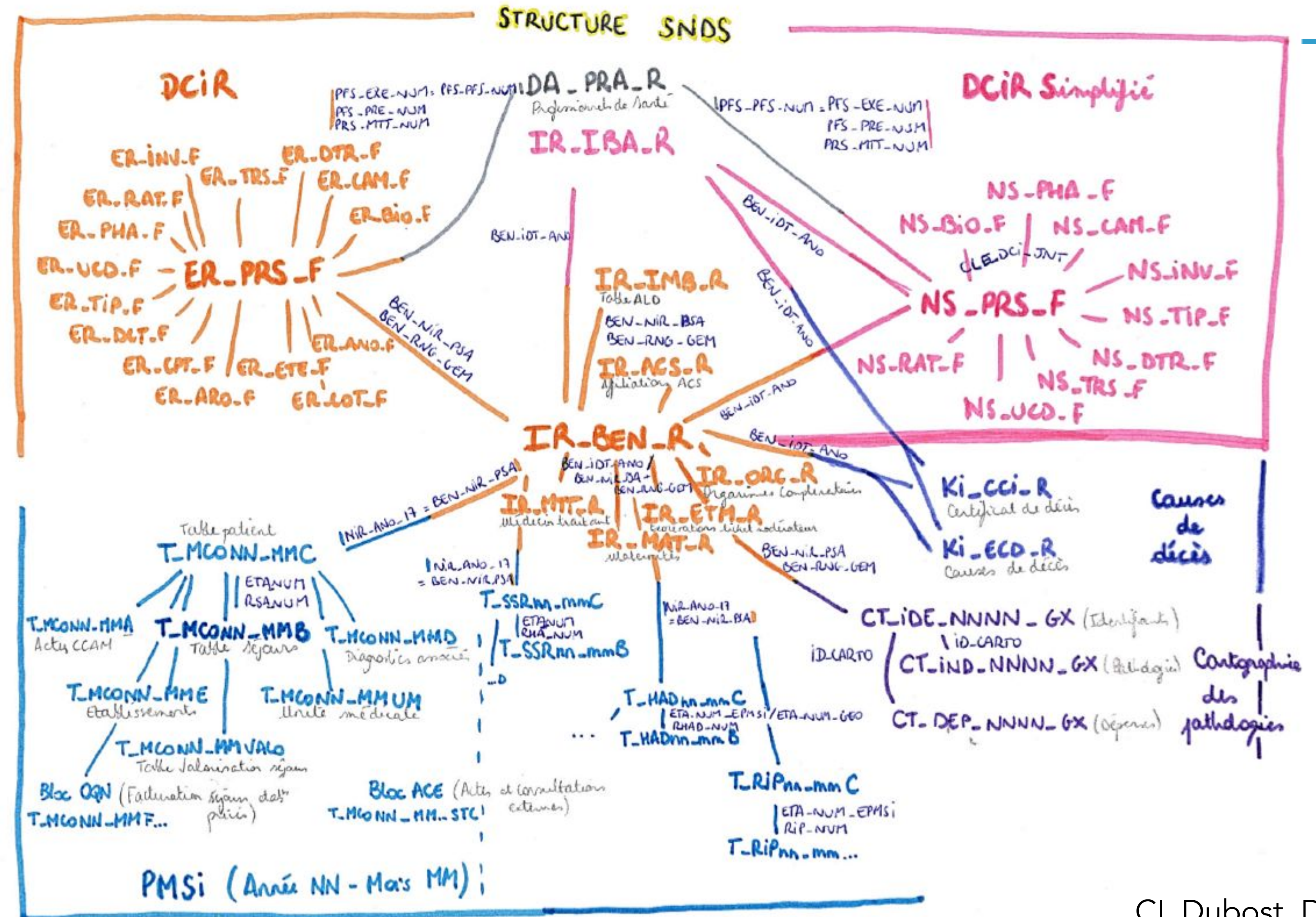
AGENCE TECHNIQUE
DE L'INFORMATION
SUR L'HOSPITALISATION

Causes médicales de décès



Chaînage sur les individus, via un identifiant pseudonymisé

Un ensemble complexe de bases

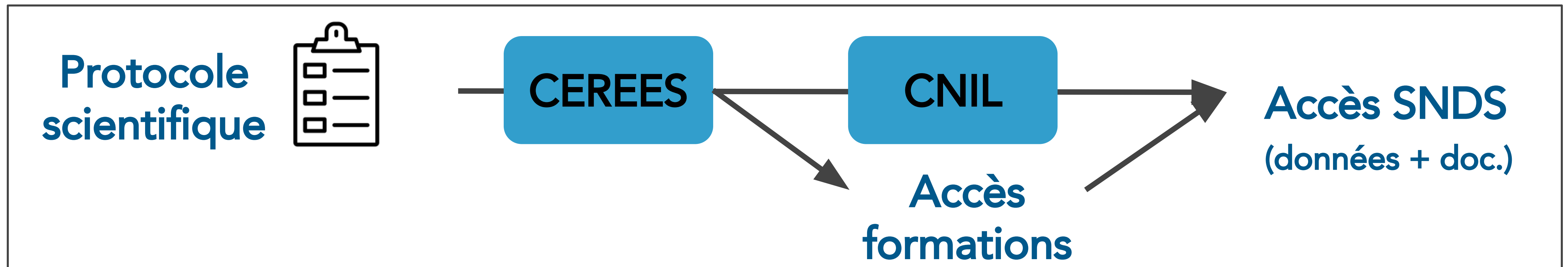


Avec l'accès au SNDS, il faut découvrir

Qui peut accéder au SNDS ?

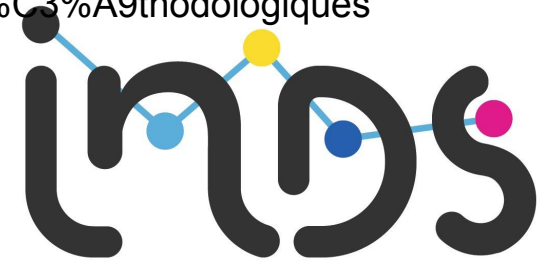


- **Accès *permanent*** pour certains acteurs publics
- **Accès *sur projet*** pour tous



- **Exigence sur le protocole**
 - définition population et objectifs
 - *critères d'inclusion* précis et *données nécessaires* pour l'analyse

Problème : documentation *publique* insuffisante
=> **détails accessibles *après* autorisation**



INSTITUT NATIONAL DES DONNÉES DE SANTÉ

snds.gouv.fr

Documentation publique

[Wiki SNIIRAM](#)

SNDS SYSTÈME NATIONAL DES DONNÉES DE SANTÉ

ACTUALITÉS | SNDS | COMMENT ACCÉDER AUX DONNÉES ? | EXEMPLES D'UTILISATIONS

Accueil

ACCÈS RAPIDES

- Qu'est-ce que le SNDS ?
- Les acteurs du SNDS
- Protection de la donnée
- Présentation des publications

OPEN DATA

- Data.Drees
- OPEN DATA Assurance Maladie
- Causes de décès

INTEGRATION DES CAUSES DE DÉCÈS DANS LE SNDS

Depuis juin 2018, les causes médicales de décès des années 2013, 2014 et 2015 sont disponibles dans le SNDS. Elles complètent les données individuelles de recours aux soins des bénéficiaires. Les bases seront progressivement enrichies ...

Publié par : DREES | 03 Septembre 2018

RAPPEL À DESTINATION DES ORGANISMES BÉNÉFICIAIRES D'UN ACCÈS PERMANENT AU SNDS

Les services de l'État, établissements publics, et organismes chargés d'une mission de service public bénéficiant d'un accès permanent n'ont pas le pouvoir de donner librement un accès au SNDS aux personnes de leur choix. Leurs possibilités d'habilitation sont limitées à leurs

OUVERTURE DE LA PROCÉDURE D'ACCÈS AUX DONNÉES DE SANTÉ

De nouvelles modalités d'accès sont mises en place afin d'accompagner les utilisateurs tout le long du processus de demande. Une adresse mail ainsi qu'un numéro de téléphone ont été mis en place pour répondre à tous besoins.

ENTRETIENS AVEC DES EXPERTS

Cette rubrique présente des entretiens avec des experts de divers horizons en santé publique, ils apporteront des éclairages sur les opportunités nouvelles qu'offre le SNDS pour analyser et améliorer la santé de la population...

[atih](#)

atih L'ATIH | Domaines d'activités | Accès aux données | Rapports & études | Plateformes de transmission et logiciels

AGENCE TECHNIQUE DE L'INFORMATION SUR L'HOSPITALISATION

Information médicale <ul style="list-style-type: none"> MCO SSR HAD Psychiatrie Nomenclatures de recueil de l'information 	Information sur les coûts <ul style="list-style-type: none"> Études nationales de coûts sanitaires (ENC) ENC MCO ENC SSR ENC HAD ENC EHPAD ENC SERAFIN-PH Enquêtes de coûts Retraitement comptable 	Financement et données financières <ul style="list-style-type: none"> Financement des établissements Contrôles externes de la T2A Données financières Contrôle et récupération des surcompensations (période de test) 	Investissements <ul style="list-style-type: none"> Plan Prévisionnel de Trésorerie Plans d'investissement
Qualité des soins <ul style="list-style-type: none"> Qualhas Bilanlin E-SATIS 	Ressources humaines <ul style="list-style-type: none"> Bilan social Absentéisme 	Organisation territoriale des soins <ul style="list-style-type: none"> Observatoire des recompositions Groupements hospitaliers de territoire (GHT) 	Autres <ul style="list-style-type: none"> Observatoire des Systèmes d'Information RELIMS

[Présentation](#) | [Documentation](#) | [Classification médico-économique](#) | [Comité technique](#) | [Experts information médicale](#) | [Outils informatiques](#) | [Nomenclatures de recueil de l'information](#)

Information sur les coûts | [Guides méthodologiques](#) | [Notices techniques PMSI](#) | [Manuels de groupage](#) | [Ovalide MCO](#) | [Archives](#)

Financement et données financières | [Textes réglementaires](#) | [Formats des fichiers de transmission](#) | [Ovalide MCO](#) | [Archives](#)

Bilan social | [Guides méthodologiques](#)

La période d'application d'une version du guide méthodologique débute le 1er mars de l'année considérée pour se terminer le dernier jour du mois de février de l'année suivante.

l'Assurance Maladie

Page | [Discussion](#)

Accueil - Dictionnaire de données SNIIRAM

Arborescence du dictionnaire SNIIRAM

- Données de santé (8 C)
 - Généralités du SNIIRAM (vide)
 - Partie 1 - Offre de services (17 P)
 - Partie 2 - Domaines et données du SNIIRAM (8 C)
 - Partie 3 - Concepts et définitions (16 C)
 - Partie 4 - Nomenclature SNIIRAM, Tables de valeurs et référentiels (13 C)
 - Partie 5 - FAQ** (1 P)
 - Partie 6 - Etudes de cas et exemples d'utilisation (vide)
 - Partie 7 - Contacts (vide)

Dernière modification de cette page le 21 septembre 2015 à 10:20.

[Politique de confidentialité](#) | [À propos de ameli.fr - Wiki SNIIRAM](#) | [Avertissements](#)

[CépiDc](#)

Inserm CépiDc | Qui sommes-nous ? | Nos services | [Accéder aux données de santé](#) | [Causes médicales de décès](#) | [Actualités & événements](#)

- [La base des causes médicales de décès](#)
- [Classification internationale des maladies](#)
- [Comment sont produites les données ?](#)
- [Système de codage automatique IRIS](#)
- [Interroger les données de mortalité](#)
- [Certification électronique des décès](#)
- [Centre collaborateur OMS](#)

Accueil > Causes médicales de décès > La base des causes médicales de décès

La base des causes médicales de décès

Une clé de voûte de la statistique et de la recherche en santé publique

- Les données de mortalité permettent d'identifier les priorités de santé publique et, par extension, les priorités sur lesquelles les problématiques de recherche doivent s'orienter. Par leur recul historique unique et leur exhaustivité, elles sont une **information de référence**.
- Par leur exhaustivité, elles peuvent **enrichir toutes les cohortes** ou autres bases de données scientifiques disposant de données identifiantes suffisantes, et ainsi permettre l'analyse de tous facteurs de variation de la mortalité. Elles contribuent

- [La base des causes médicales de décès](#)
- [Comment sont produites les données ?](#)
- [Interroger les données de mortalité](#)
- [Centre collaborateur OMS](#)
- [Classification internationale des maladies](#)

Documentations existantes

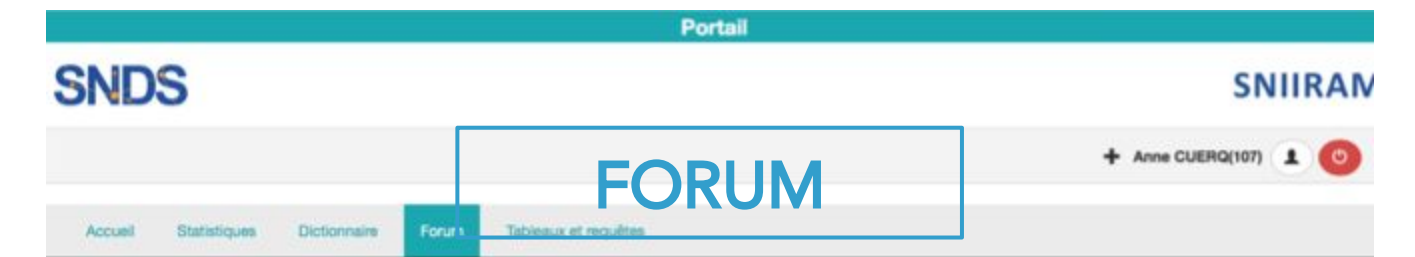
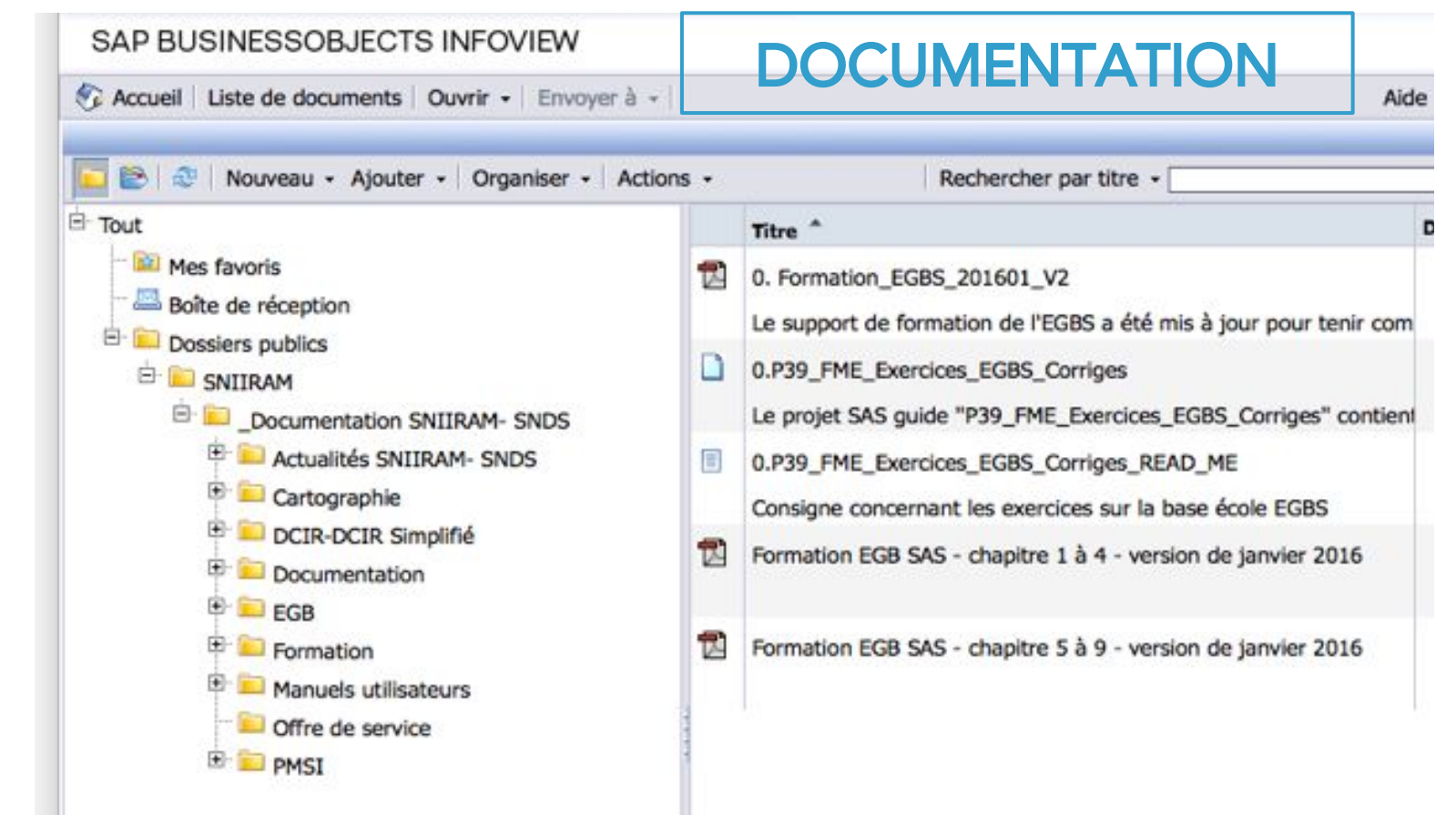
Mises à disposition par la Cnam

- Formation
- Portail : Guides utilisateur, Forum, Supports de formation



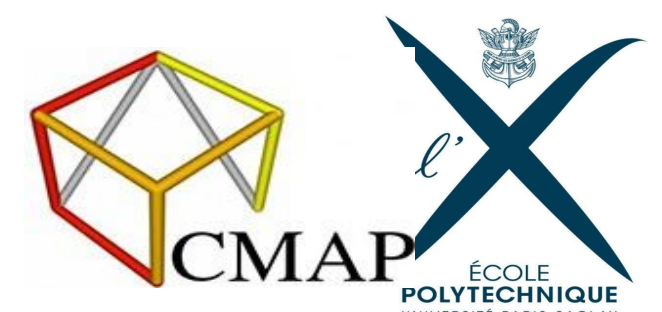
Internes aux organismes

- Santé Publique France
- DREES (dictionnaire interactif)
- Consortium PEPS (moteur de recherche)
- Cohorte Constance
- INCa
- ANSM
- CMAP - Polytechnique
- etc.



Consortium PEPS

Pharmaco-épidémiologie des Produits de Santé



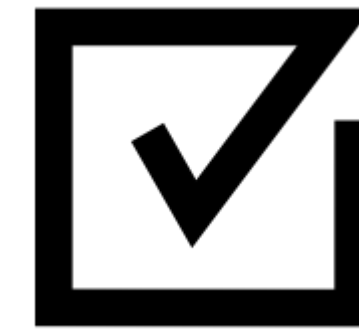
Quel outil de documentation collaborative ?



Ouvert



Collaboratif



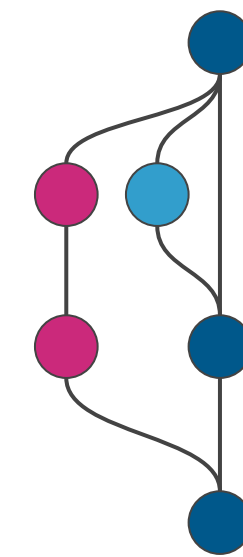
Validation



Évolutif

Contenus

- Documents (ppt, xls, etc.)
- Texte brut (Markdown)
- Codes sources



VuePress

documentation-snds.health-data-hub.fr/
github.com/indsante/Documentation-SNDS



Documentation du SNDS

Projet collaboratif pour documenter et faciliter
l'utilisation du SNDS

[Aller au contenu →](#)

Documentation collaborative

Vous pouvez éditer et corriger le contenu de chacune des pages

Découverte

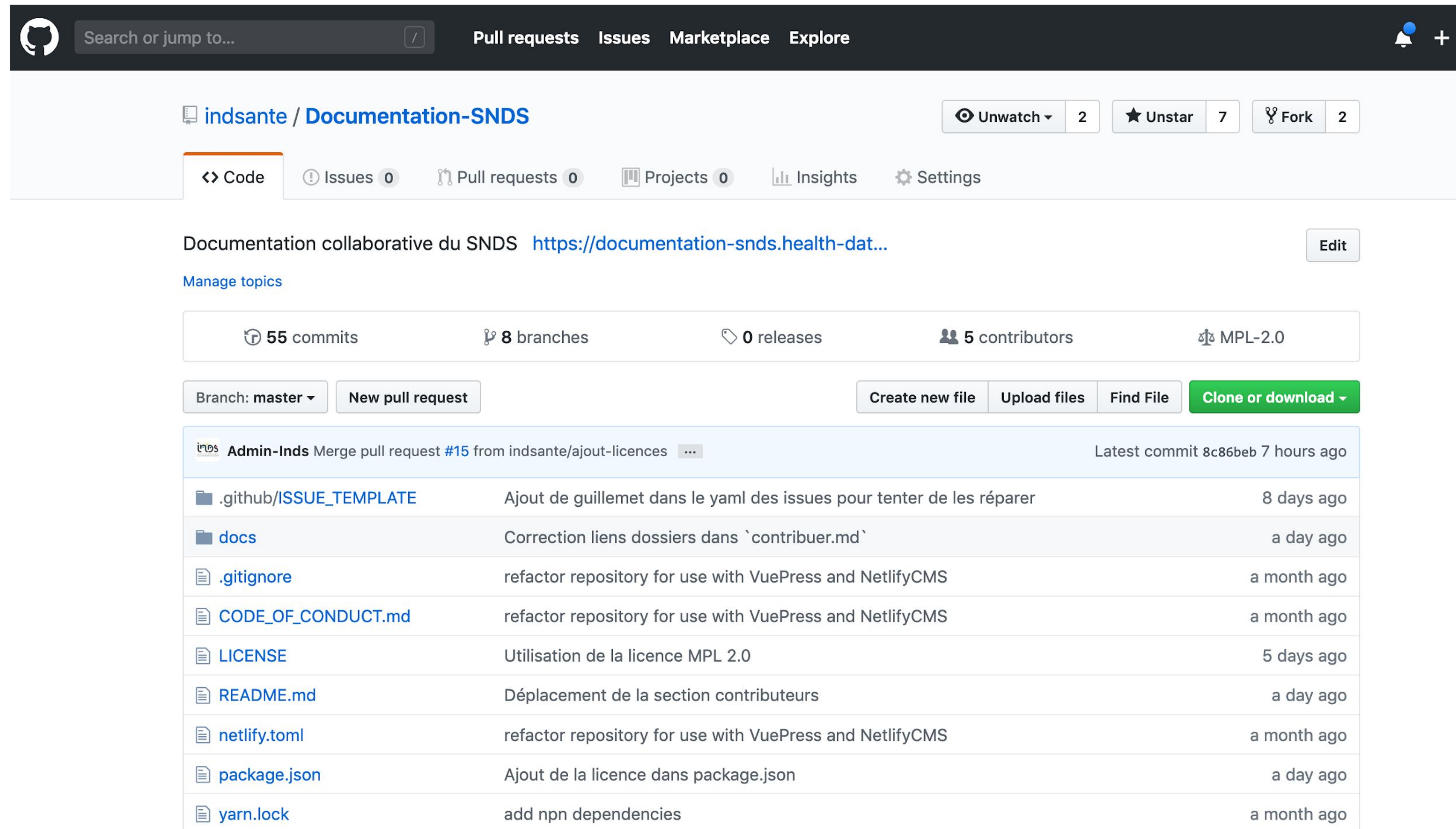
Ce site contient des tutoriels sur différents sujets

Approfondissement

Le dictionnaire des produits, tables et variables permet d'aller chercher des informations détaillées

documentation-snds.health-data-hub.fr/

Démonstration : GitHub



The screenshot shows the GitHub interface for the repository 'indsante / Documentation-SNDS'. The repository has 2 forks, 7 stars, and 2 unwatchers. It contains 55 commits, 8 branches, 0 releases, and 5 contributors. The license is MPL-2.0. The repository description is 'Documentation collaborative du SNDS' with a link to 'https://documentation-snds.health-dat...'. The file list includes:

File Name	Description	Time Ago
<code>.github/ISSUE_TEMPLATE</code>	Ajout de guillemet dans le yaml des issues pour tenter de les réparer	8 days ago
<code>docs</code>	Correction liens dossiers dans `contribuer.md`	a day ago
<code>.gitignore</code>	refactor repository for use with VuePress and NetlifyCMS	a month ago
<code>CODE_OF_CONDUCT.md</code>	refactor repository for use with VuePress and NetlifyCMS	a month ago
<code>LICENSE</code>	Utilisation de la licence MPL 2.0	5 days ago
<code>README.md</code>	Déplacement de la section contributeurs	a day ago
<code>netlify.toml</code>	refactor repository for use with VuePress and NetlifyCMS	a month ago
<code>package.json</code>	Ajout de la licence dans package.json	a day ago
<code>yarn.lock</code>	add npn dependencies	a month ago

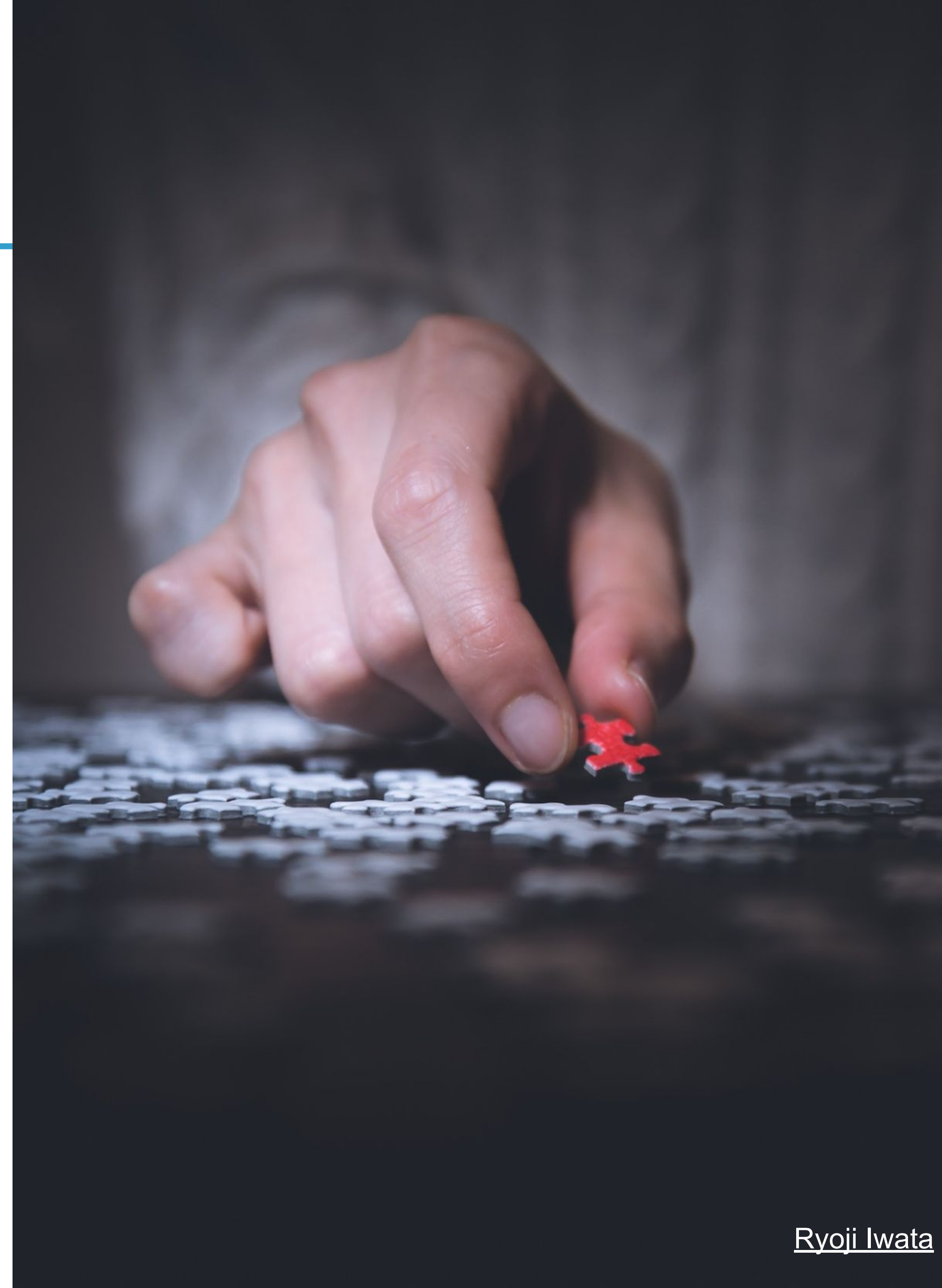
Contribuer ?

Type de contributions ?

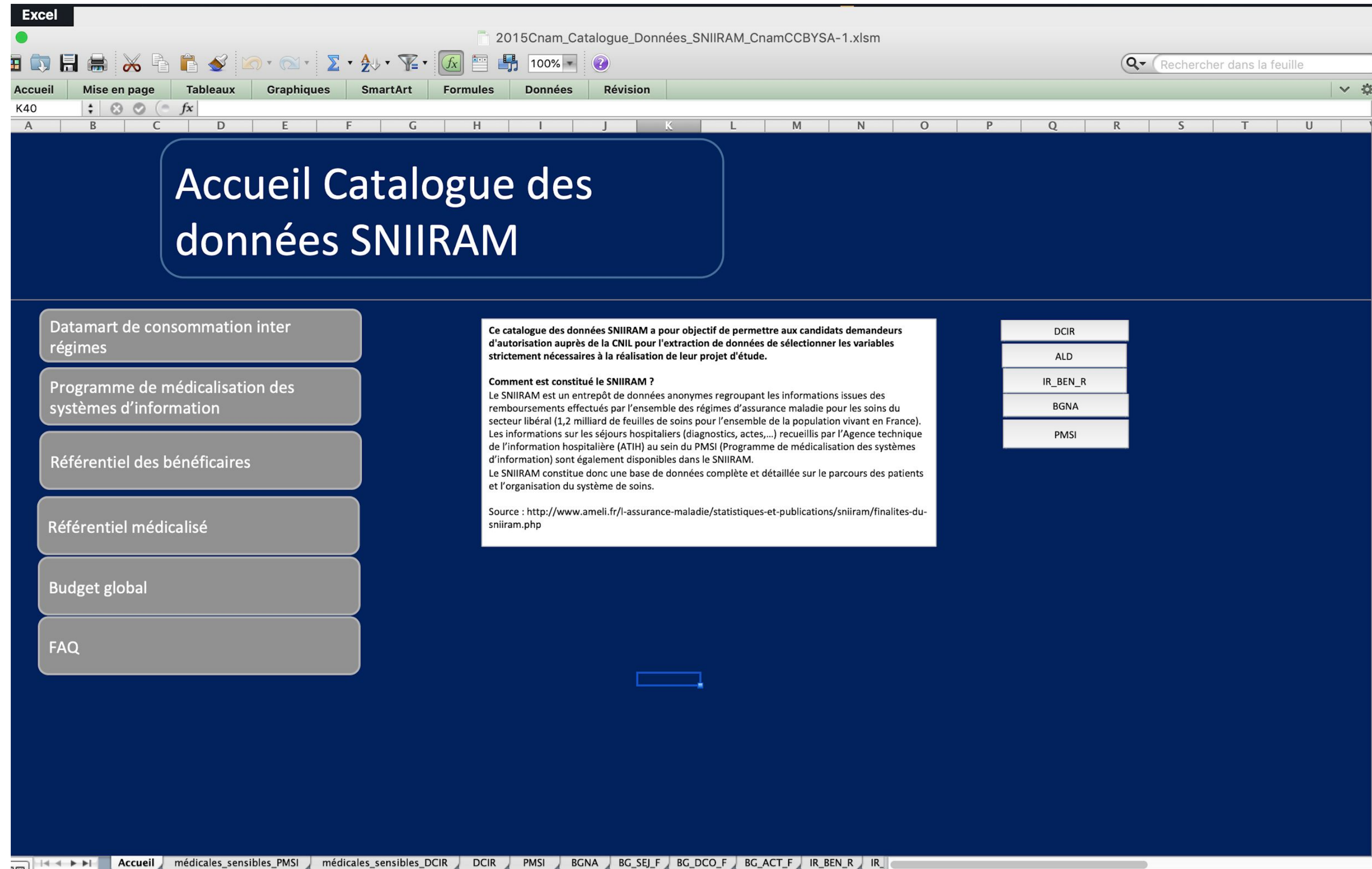
- Proposer du contenu
- Corriger des erreurs

Comment ?

- Envoyer un email (ex. ajout de documents)
- Créer une *issue* (remonter un problème ou une idée)
- *Pull-Request* pour ajouter du contenu
=> Disponibles pour formations à GitHub



Ex doc. - catalogue SNIIRAM - Cnam



Excel 2015Cnam_Catalogue_Données_SNIIRAM_CnamCCBYSA-1.xlsm

Rechercher dans la feuille

Accueil Mise en page Tableaux Graphiques SmartArt Formules Données Révision

K40

Accueil Catalogue des données SNIIRAM

- Datamart de consommation inter régimes
- Programme de médicalisation des systèmes d'information
- Référentiel des bénéficiaires
- Référentiel médicalisé
- Budget global
- FAQ

Ce catalogue des données SNIIRAM a pour objectif de permettre aux candidats demandeurs d'autorisation auprès de la CNIL pour l'extraction de données de sélectionner les variables strictement nécessaires à la réalisation de leur projet d'étude.

Comment est constitué le SNIIRAM ?
Le SNIIRAM est un entrepôt de données anonymes regroupant les informations issues des remboursements effectués par l'ensemble des régimes d'assurance maladie pour les soins du secteur libéral (1,2 milliard de feuilles de soins pour l'ensemble de la population vivant en France). Les informations sur les séjours hospitaliers (diagnostics, actes,...) recueillis par l'Agence technique de l'information hospitalière (ATIH) au sein du PMSI (Programme de médicalisation des systèmes d'information) sont également disponibles dans le SNIIRAM.
Le SNIIRAM constitue donc une base de données complète et détaillée sur le parcours des patients et l'organisation du système de soins.

Source : <http://www.ameli.fr/l-assurance-maladie/statistiques-et-publications/sniiram/finalites-du-sniiram.php>

DCIR
ALD
IR_BEN_R
BGNA
PMSI

Accueil médicales_sensibles_PMSI médicales_sensibles_DCIR DCIR PMSI BGNA BG_SEJ_F BG_DCO_F BG_ACT_F IR_BEN_R IR_

Ex doc. - catalogue SNIIRAM - Cnam

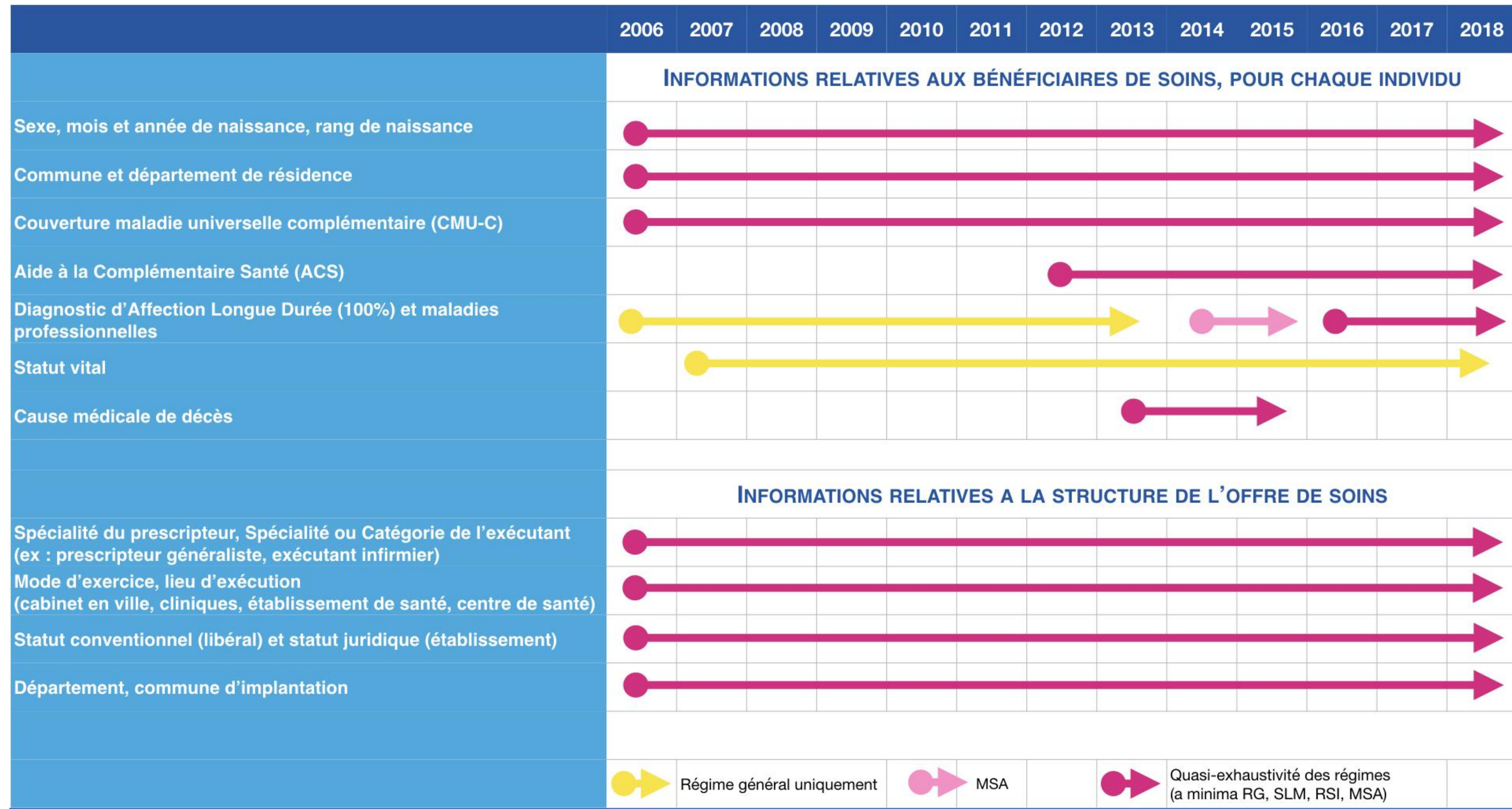
K4 Accueil!A1

Liste des variables de la table:
Référentiel des bénéficiaires

Nom_Variable	libelle_variable	Exemple fictif	concept_1	concept_2	concept_3	concept_4	rdg_1	observations	sensible_medical	DCIRS	Choix
ASS_NIR_ANO	NIR anonyme de l'assuré	340M2HBSBM5T XK61D (D en dernier caractère)	Bénéficiaire	Ayant-droit					Non	OUI	
BEN_DCD_AME	Année et mois de décès du bénéficiaire	201304 (avril 2013)	Bénéficiaire					La donnée n'est pas alimentée dans la table du modèle, elle ne figure que dans la vue de restitution et elle est extraite avec la commande SQL suivante : TO_CHAR(BEN_DCD_DTE , 'YYYYMM').	Non		
BEN_DCD_DTE	Date de décès du bénéficiaire (jour + mois + année)	04MAY2012:00:00:00 (4 mai 2012)	Bénéficiaire					Valeur par défaut si donnée non valide = 1er janvier de l'an 0001	Donnée sensible	OUI	
BEN_DTE_INS	Date d'insertion	01APR2013:00:00:00 (1er avril 2013)	Technique					La date d'insertion est alimentée chaque fois qu'un nouveau couple (identifiant SNIIRAM "BEN_NIR_PSA" ; rang du bénéficiaire "BEN_RNG_GEM") est chargé dans la table IR_BEN_R des consommateurs du SNIIRAM. Pour les lignes déjà présentes, elle est forcée au 1er janvier de l'an 1 .	Non	OUI	
BEN_DTE_MAJ	Date de mise à jour	03FEB2012:00:00:00 (3 février 2012)	Technique					La date de mise à jour est alimentée chaque fois que l'une des variables de la table IR_BEN_R des consommateurs du SNIIRAM est modifiée. Dans les lignes où aucune donnée n'a été modifiée, cette date est forcée au 1er janvier de l'an 1.	Non	OUI	
BEN_NAI_ANN	Année de naissance du bénéficiaire	2013	Bénéficiaire	Consommant				L'année est extraite de la date de naissance présente dans les lignes de prestations des bénéficiaires consommateurs.	Non	OUI	
BEN_NAI_MOI	Mois de naissance du bénéficiaire	04 (avril)	Bénéficiaire					Le mois est extrait de la date de naissance présente dans les lignes de prestations des bénéficiaires consommateurs. Il est systématiquement mis à jour à partir des nouveaux flux de consommations de soins, si il n'est pas nul.	Donnée sensible	OUI	
		340M2HBSBM5T XK61D	Identifiant					Pour le régime général, l'alimentation du NIR du bénéficiaire s'effectue à partir des bases de données locales des bénéficiaires (NIR certifiés commençant			

Accueil médicales_sensibles_PMSI médicales_sensibles_DCIR DCIR PMSI BGNA BG_SEJ_F BG_DCO_F BG_ACT_F IR_BEN_R IR

Ex doc. - profondeur SNIIRAM - INDS



Sources :

1- Tuppin et al., RESP, Value of a national administrative database to guide public decisions: From the système national d’information interrégimes de l’Assurance Maladie (SNIIRAM) to the système national des données de santé (SNDS) in France

2 - Support de formation PMSI / portail SNDS

Vos questions ?

Documentation ouverte du SNDS

Faciliter la collaboration entre tous les
utilisateurs pour exploiter le SNDS

Meetup SNDS #1 - 2019.03.27
Anne Cuerg - INDS
Pierre-Alain Jachiet - DREES

Conclusion

Formulaire de satisfaction
frama.link/meetup-snds1

Repertoire GitHub de l'INDS
<https://github.com/indsante>

Contact INDS : data.user@indsante.fr
Contact CNAM :
snds.cnam@assurance-maladie.fr

Contacts présentations

- Documentation collaborative
 - anne.cuerq@indsante.fr
 - pierre-alain.jachiet@sante.gouv.fr
- Schéma et Dictionnaire interactif
 - matthieu.doutreligne@sante.gouv.fr
 - viktor.jarry@sante.gouv.fr
- Appariement SNDS
 - mehdi.gabbas@assurance-maladie.fr